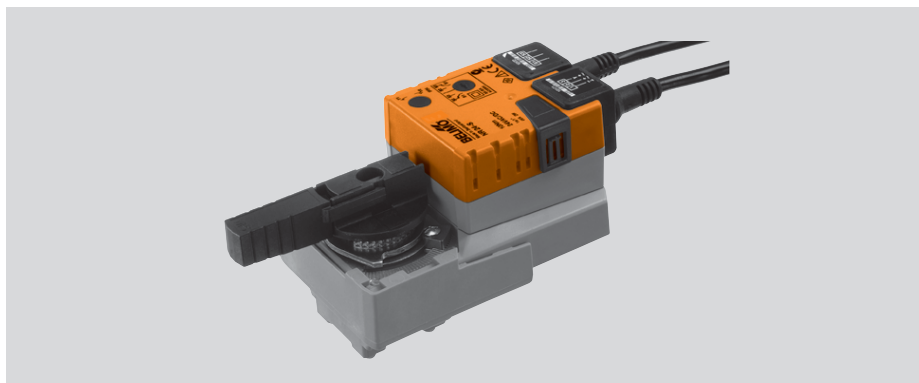


# NR24A, NR24A-S Поворотные электроприводы для шаровых кранов



Поворотные электроприводы для 2-х и 3-х ходовых шаровых кранов

- Крутящий момент 10 Нм
- Номинальное напряжение 24 В ~/=
- Управление откр./закры. или 3-позиционное
- 1 встроенный вспомогательный переключатель для NR24A-S

### Управление

По 2-проводной или 1-проводной схеме.

**Простая установка** при помощи одного винта. Положение установки по отношению к крану может выбираться с шагом 90°.

### Ручное управление

Возможно ручное управление при помощи кнопки с самовозвратом (при нажатой кнопке редуктор выводится из зацепления)

### Настройка угла поворота

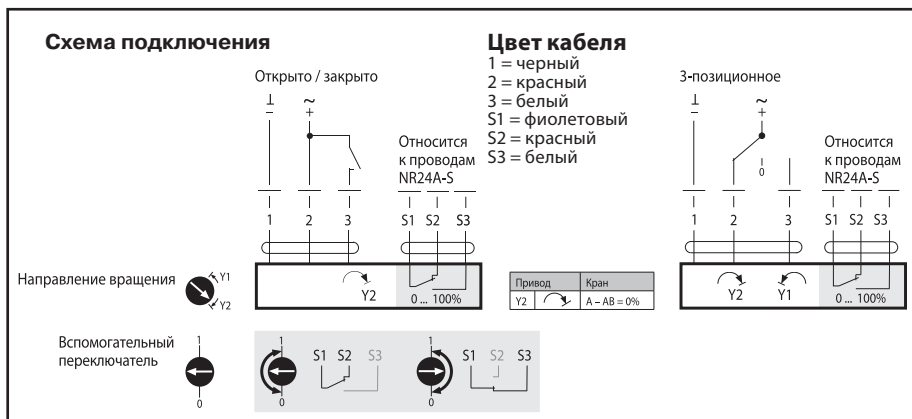
осуществляется с помощью механических упоров.

### Высокая функциональная надежность

Электропривод защищен от перегрузки, не требует конечных выключателей, останавливается автоматически при достижении конечных положений.

### Гибкая система сигнализации

Электроприводы NR...-S оснащены одним настраиваемым 0...100% переключателем.



Технические данные	
Номинальное напряжение	24 В~ 50/60 Гц / 24 В=
Диапазон номинального напряжения	19,2...28,8 В ~ / 21,6...28,8 В=
Расчетная мощность	3,5 ВА
Потребляемая мощность:	
— во время вращения	1,5 Вт при номинальном крутящем моменте
— в состоянии покоя	0,2 Вт
Соединение	
Двигатель	Кабель: 1 м, 3×0,75 мм <sup>2</sup>
Вспом. перекл. NR24A-S	Кабель: 1 м, 3×0,75 мм <sup>2</sup>
Вспомогательный переключатель для NR24A-S	1×ОСДП, 1 мА...3(0.5) А, 250 В~ (настраиваемый 0...100% )
Параллельное подключение	Есть (с учетом мощностей)
Крутящий момент (номинальный)	Мин. 10 Нм при номинальном напряжении
Ручное управление	Редуктор выводится из зацепления при помощи кнопки с самовозвратом, ручная блокировка
Время поворота	90 с / 90 °
Уровень шума	Макс. 35 дБ
Индикация положения	Механическая
Класс защиты	III для низких напряжений
Степень защиты корпуса	IP54
Температура окружающей среды	0...+50 °С
Температура теплоносителя	+5...+120 °С (в шаровом кране) -10 °С с подогревом штока крана
Температура хранения	-40...+80 °С
Влажность окружающей среды	95% отн., не конденсир.
Техническое обслуживание	Не требуется
Вес	≈ 800 г NR24A-S; ≈ 750 г NR24A

### Габаритные размеры (NR24A)

