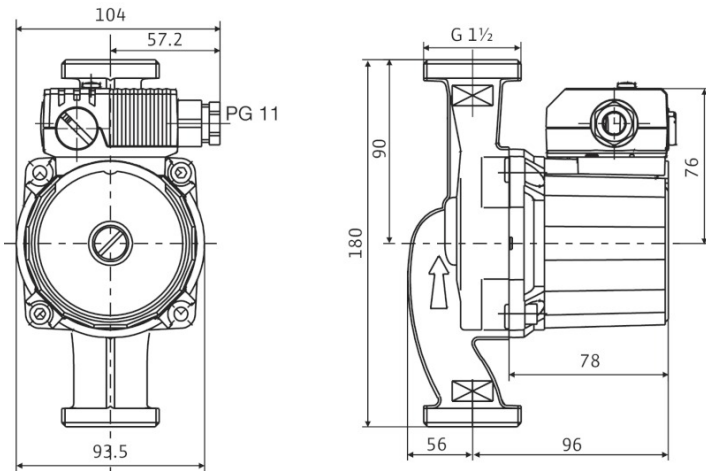


: Wilo-Star-RSL 25/4-3H



: 3, 6, 9 12.

Класс энергоэффективности

Класс EEI B

Допустимая область применения

Макс. допустимое рабочее давление P_{max} 10 bar

Подсоединения к трубопроводу

Резьбовое соединение труб Rp 1

Резьба G 1 1/2

Габаритная длина l_0 180 мм

Мотор/электроника

Степень защиты IP 44

Класс нагревостойкости изоляции F

Подключение к сети 1~230 В, 50 Гц

Номинальная мощность мотора P_2 15,5 / 9,5 / 5,5 W

Частота вращения N 2350 / 2630 / 2720 об/мин

Потребляемая мощность P_1 28 / 38 / 48 W

Потребление тока I 0,13 / 0,17 / 0,21 A

Резьбовой ввод для кабеля PG 1x11

Минимальный подпор на всасывающем патрубке во избежание кавитации при температуре перекачиваемой воды

Минимальный подпор при 50/95 /110°C 0,5 / 3 / 10 m

Данные для заказа

Изделие Wilo

Арт.-№ 4120108

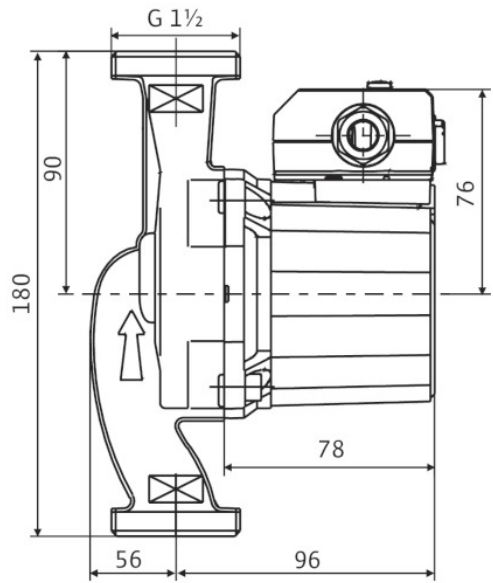
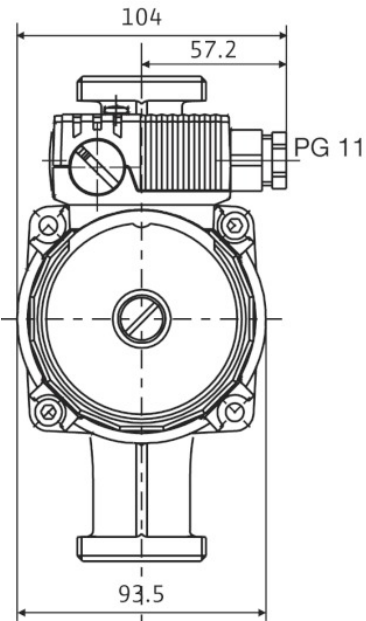
Тип Star-RSL 25/4-3H

Вес, прим. m 2 кг

...RG

...L

: Wilo-Star-RSL 25/4-3H



: 3, 6, 9 12.

: Wilo-Star-RSL 25/4-3H

Данные для заказа		
Изделие	Wilo	
Тип	Star-RSL 25/4-3H	
Арт.-№	4120108	
Номер EAN	4048482020914	
Ценовая группа	W0	
Вес брутто	<i>m</i>	2 кг
Вес, прим.	<i>m</i>	2 кг
Вид упаковки	Рулон	
Длина x Ширина x Высота (упаков.)	0.0 x 0.0 x 0.0	
Объем упаковки	<i>V</i>	0 l
Штук на поддон	256	